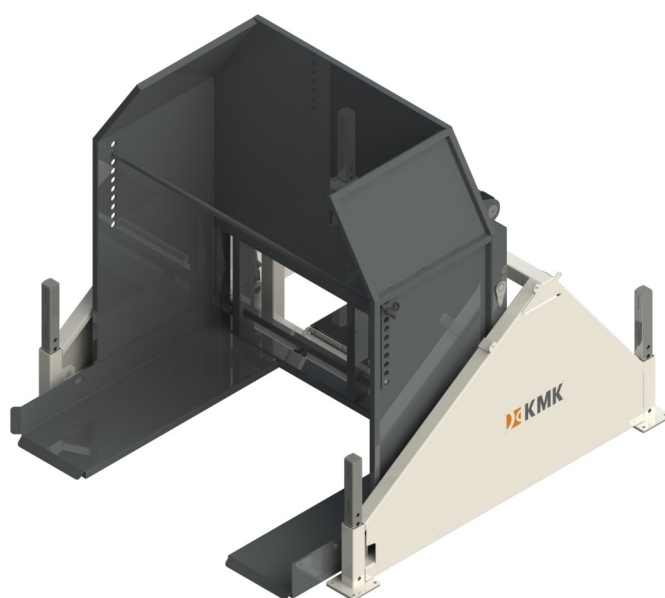


Ribalta casse Modello WSE



Il ribalta casse WSE è la versione economica dell'attrezzatura designata per rovesciare i cassoni in una tramoggia utilizzando un transpallet per il loro carico.

La macchina è dotata di pistoni idraulici a doppio effetto, di quadro comandi collegato via cavo. La sua costruzione è in acciaio verniciato a polveri. La fase di ribaltamento del cassone è continua fino al raggiungimento dell'inclinazione di 140°.

L'attrezzatura può essere dotata di un sistema di controllo, tramite sensore a ultrasuoni, dell'angolo di ribaltamento.

Il ribalta casse WSE è disponibile in tre misure che si adattano alle larghezze dei cassoni più diffuse: 1400mm—1600mm—1800mm.

TECHNICAL DATA:

	WSE1412	WSE 1612	WSE 1812
Max. box width	1,4 m	1,6 m	1,8 m
Max. box height	1,3 m	1,3 m	1,3 m
Max. tipping angle	140°	140°	140°
Electrical supply	400 V	400 V	400 V
Power consumption	2,0 kW	2,0 kW	2,0 kW