

JEGERINGS 3DD

Cubettatrice Tridimensionale



Informazioni generali

La cubettatrice tridimensionale è la macchina adatta tanto per i prodotti vegetali quanto per la frutta. Il prodotto che deve essere lavorato, scaricato nell'imbuto alimentatore, viene spinto sul 1° coltello da tamburo rotante; il sistema di taglio tridimensionale è composto da un coltello che affetta, da 1 pacco di lame circolari e da 1 successivo tamburo a lame trasversali; in questo modo anche i prodotti più delicati sono tagliati in modo perfetto e la perdita di succo è ridotta al minimo.

Possibilità di taglio

- Fette: da 1 mm a 15 mm in continuo (per affettare e produrre anelli di cipolla).
- Bastoncini: 2,5-5-7,5-10-12,5-15-20 mm (per bastoncini e julienne).
- Cubetti: 5-7,5-10-12,5-15-20 mm.



Attacco primo rotore

Affidabilità

- La macchina è costruita totalmente in acciaio inox. Tutti i componenti tecnici sono delle principali marche sul mercato e si trovano all'interno della macchina: in tal modo essi sono totalmente protetti dall'acqua.
- La macchina è totalmente costruita senza il ricorso a sub fornitori.

Igiene/pulizia

Sia l'imbuto alimentatore sia il coperchio contenitore degli organi di taglio possono essere aperti con 1 solo pulsante: in tal modo la macchina può essere pulita sia all'interno che all'esterno utilizzando un semplice getto d'acqua e gli organi di taglio sono facilmente asportabile dai loro supporti.



Sicurezza

L'imbuto alimentatore ed il coperchio sono dotati di un sensore elettrico resistente all'acqua (IP67) che arresta immediatamente la macchina quando il contatto viene aperto; in tal modo gli organi di taglio non possono mai essere raggiunti quando la macchina in lavoro.

Dati tecnici e dimensioni

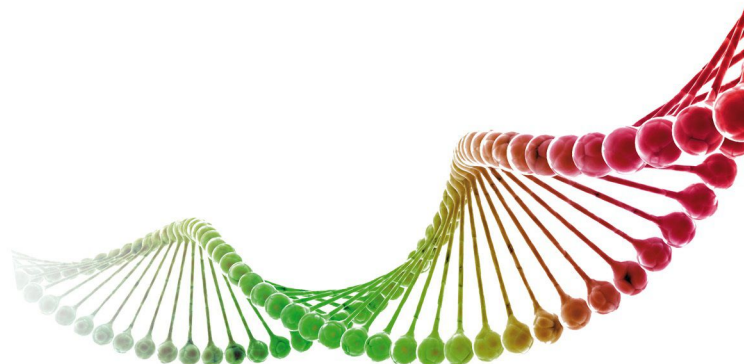
Capacità lavorativa: fino a kg/h 1500 in funzione delle dimensioni del prodotto finale e del peso specifico del prodotto da lavorare.

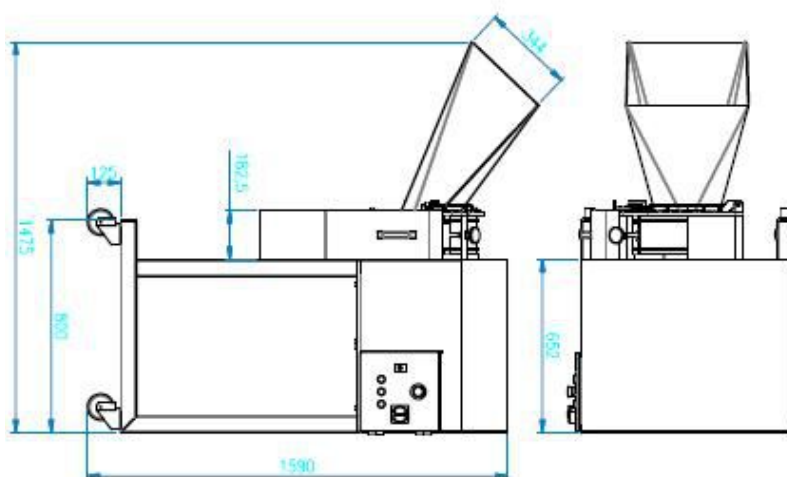
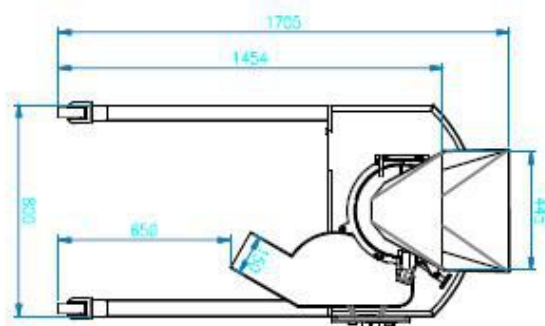
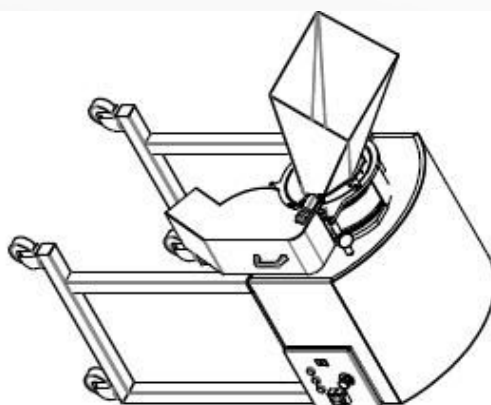
Collegamento elettrico: trifase V 400 - Hz 50 - 3 Amp

Potenza assorbita: kW 1,5.

Dimensioni (L x L x A): mm (850 x 1470 x 1690)

Peso: Kg 261 senza organi di taglio





Geneticamente Affidabili

Sgorbati Group Srl

Via Papa Giovanni XXIII, 83

25086 Rezzato, Brescia - Italy

Tel. +39 030 2594201 - Fax. +39 030 2594212

www.sgorbatigroup.com - info@sgorbatigroup.com

